

conpart
TEILHABE INKLUSION
SELBSTBESTIMMUNG

Aufnahme:

Jedes Jahr nach den Sommerferien und wenn innerhalb des Jahres Plätze frei werden

Anmeldung:

In den ersten Januarwochen für das Kindergartenjahr ab August desselben Jahres.

Vereinbaren Sie gern einen Gesprächstermin zum Kennenlernen unserer Einrichtung und unseres Konzeptes.

Mittagessen

Wir haben eine eigene Küche und können jederzeit Nahrungsmittelunverträglichkeiten oder andere Wünsche von Kindern und Eltern berücksichtigen.

Betreuungszeiten

Ab 07:15 Uhr Frühdienst

Von 08:00 Uhr - 14:00 Uhr mit Mittagessen

oder

Von 08:00 Uhr - 16:00 Uhr mit Mittagessen

Ansprechpartnerin

Frau Müller

Tel.: 0421/40914-62

✉ kindertagesstaette@conpart-bremen.de

Geschäftsstelle

Conpart e.V.
Osterholzer Heerstraße 194
28325 Bremen

Telefon: 0421/40914-0

Telefax: 0421/40914-99

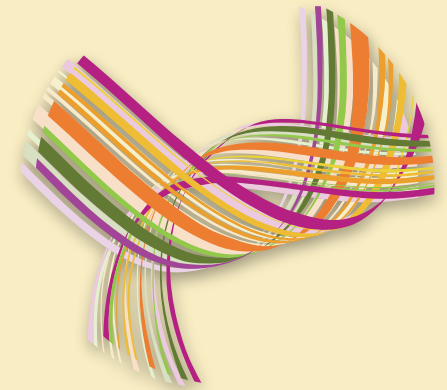
✉ info@conpart-bremen.de

URL: <http://www.conpart-bremen.de>

Anfahrt

Bus: Linie 37
Haltestelle: „Egestorff-Stiftung“

Straßenbahn: Linie 1
Haltestelle: „Teneverstraße“



conpart
TEILHABE INKLUSION
SELBSTBESTIMMUNG

Kindertagesstätte Osterholz

Conpart e.V.
Osterholzer Heerstraße 194
28325 Bremen

Telefon: 0421/40914-0
Telefax: 0421/40914-99

Kindertagesstätte Osterholz

Alle Kinder sind bei uns in ihrer Unterschiedlichkeit und Einzig-artigkeit willkommen und können sich innerhalb der Gemeinschaft entfalten. Wir verstehen hierbei Vielfalt als Normalfall, Bereicherung und Bildungschance.

In unserer Kindertagesstätte werden unter dreijährige Kinder (ab dem sechsten Lebensmonat) in zwei Gruppen und Kinder im Alter von 3-6 Jahren in vier altersgemischten Gruppen von pädagogischen Fachkräften betreut. Im Haus haben wir insgesamt 100 Plätze für Kinder.

Ziel unserer Arbeit ist die individuelle Förderung des einzelnen Kindes in der Gruppe. Wir beziehen den Entwicklungs-stand des Kindes ein und bieten eine Vielfalt an verschiedenen Erfahrungen und Lebensweisen.

Durch das gemeinsame Spielen und Lernen von behinderten und nicht behinderten Kindern wird ihnen eine Vielfalt an Lernmöglichkeiten gegeben. Heil-pädagogen, Pädagogen und Therapeuten bieten den behinderten Kindern individuelle Lernhilfen.

Die Atmosphäre unseres Kindergartens wird durch die hellen und freundlichen Gruppenräume und die dazugehörigen kleinen Spielräume geprägt. Zudem haben wir Räume wie ein Kinderatelier, einen Rhythmikraum und die Turnhalle für weitere gezielte Kleingruppenangebote sowie für Einzel- und Partnerförderungen.

Jedes Kind bekommt die Möglichkeit, die Unterstützung und den Rahmen, seine

**Wir freuen uns auf
Ihren Besuch!**

Stärken und Fähigkeiten zu entdecken und diese weiter zu entwickeln. Damit das gelingen kann, streben wir eine gute Zusammenarbeit zwischen KiTa- Mitarbeiterinnen und Eltern an:

Wir bieten:

Bildungs-und Erziehungspartnerschaft

- ▶ Hospitationsmöglichkeiten
- ▶ Hausbesuche
- ▶ Feste, Elternabende
- ▶ Beratung von Eltern bei Hilfsmittelversorgung
- ▶ Familiensprechtage
- ▶ Begleitung zu Institutionen wie Kinderzentrum und anderen Beratungsstellen.

